

# Vali vicine, e Rupì à3

Simon Boyleau (fl.1544-1586)

Tempio armonico della Beatissima Vergine (1599)

Canto

Val-li vi - ci-ne, e Ru - pi, Val-li vi - ci-ne, e Ru-pi, Valli vicine. e Ru - pi, Cipressi, Ol-

Alto

Val - li vi - ci-ne, e Ru-pi, Val - li, val-livi - ci-ne, e Ru - pi, Cipressi, Ol-

Tenor

Val - li vi-ci-ne, e Ru - pi, Val - li vi - ci - ne, e Ru - pi,

7

mi, et A - be - ti, Ci - pres-si, Ol - mi, et A - be - ti, Por-get-te o rec-chie à le

8

mi, et A - be - ti, Ci pres - si, Ol-mi, et A - be - ti, Por - get-te o - rec-chie à le mie

8

Ci - pres - si, Ol - mi, et A-be - ti, Por - get-te o - rec - chie à

12

mie basseri - me? E non re-man - de' Lu - pi Gl'Agnel-li man-sue - ti: Ma torni'l

8

bas-se ri - me? E non reman - de' Lu - pi Gl'Agnel-li man-sue -

8

le mie basseri - me? E non re-man-de' Lu - pi Gl'Ag - nel - li mansu-e -

16

Mon-do à quel-le u-san-ze pri - me: Fio-ri can per le ci - me, Fio-ri can

8

ti: Ma tor-ni'l Mon do à quelle u-san - ze pri - me: Fio - ri can per le

8

ti: Ma tor-ni'l Mon do à quel-le u - san-ze pri - me: Fio - ri can per le ci -

19

per le ci - me I Cerri in bianche Ro-se, I Cerri in bian -

8

ci - me, I Cer-ri in bianche Ro - se, I Cerri in bianche Ro - se, in bianche Ro -

8

me, Fio-ri can per le ci - me I Cer - ri in bian -

23

- che Ro - se: E per le spine du - re, E per le spi - ne du - re Pen - dan

se: E per le spine du - re, E per le spi - ne du - re Pendan l'U -

- che Ro - se, E per le spi - ne du - re, Pen -

29

l'U - ve ma - tu - re: Pendan l'U - ve ma - tu - re: Su - den di mel le quercie - a le e no do - se, E le fon -

ve, Pen - dan l'U - ve ma - tu - re: Pendan l'U - ve ma - tu - re: Suden di mel le quercie alt'o no - do -

- dan l'U - ve ma - tu - re: Pen - dan l'U - ve ma - tu - re: Suden di mel le quercie alt'e no - do -

33

tane in ta - te Cor - ran di pu - ro lat - te, Cor - ran di pu - ro lat - te, Cor - ran - di pu - ro lat -

se, E le fon - tane in ta - te Corran di pu - ro lat - te, Cor - ran - di pu - ro lat - te, Cor -

se, E le fon - tane in ta - te Cor - ran di pu - ro lat - te, E le fon - tane in ta - te

37

te, Gor - ran di pu - ro lat - te, Corran di pu - ro lat - te, E le fon - ta - ne in ta - te, Cor -

ran - di pu - ro, di pu - ro lat - te, Corran di pu - ro lat - te, E le Fon - ta - ne in ta -

Corran - di pu - ro lat - te, Corran di pu - ro lat - te. E le fon - ta - ne in ta -

41

ran di pu - ro - lat - te, Cor - ran di pu - ro, di pu - ro lat - te.

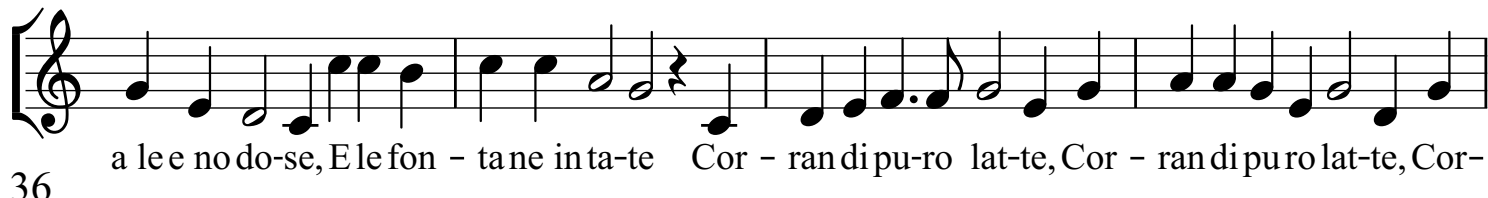
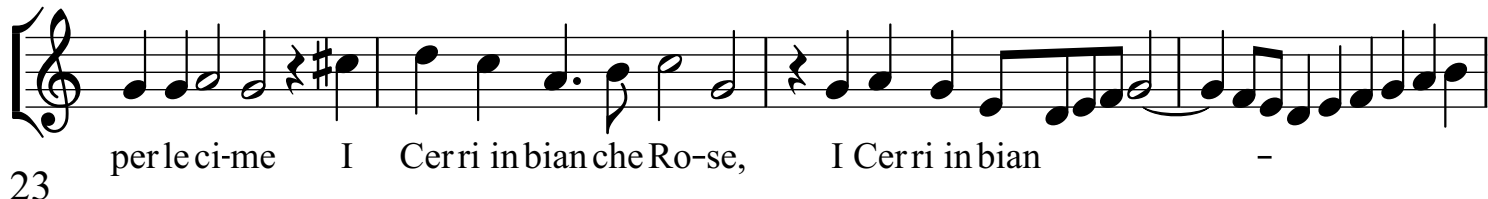
- te Cor - ran di pu - ro lat - te, Cor ran di pu - ro lat - te.

te Cor - ran di pu - ro lat - te, Cor - ran di pu - ro lat - te.

## Vali vicine, e Rupì à3

Simon Boyleau (fl.1544-1586)

Tempio armonico della Beatissima Vergine (1599)



# Alto Vali vicine, e Rupì à3

Simon Boyleau (fl.1544-1586)  
Tempio armonico della Beatissima Vergine (1599)

7<sup>8</sup> Val - li vi-cine, e Ru-pi, Val - li, val-li vi - ci-ne, e Ru-pi, Ci pressi, Ol-

11<sup>8</sup> mi, et A - be - ti, Ci-pres - si, Ol-mi, et A - be - ti, Por-get-te o -

15<sup>8</sup> recchie à le mie basse ri - me? E non re mande' Lu - pi Gl'Agnelli

19<sup>8</sup> man-sue - ti: Ma tor ni'l Mon do à quel le u san - ze pri - me: Fio-ri can per le

23<sup>8</sup> ci - me, I Cerri in bianche Ro-se, I Cerri in bianche Ro-se, in bian ce Ro -

28<sup>8</sup> se: E per le spine du-re, E per le spi - ne du -

31<sup>8</sup> re Pend an l'U - ve, Pen - dan l'U - ve ma - tu - re: Pen-dan l'U-ve ma -

34<sup>8</sup> tu - re: Sud en di mel le quer cie alt'o no-do - se, E le fon-ta-ne in ta -

38<sup>8</sup> - te Corrandi pu ro lat - te, Cor - randi pu-ro lat - te, Cor - ran-di pu-ro, di pu - ro

41<sup>8</sup> lat - te, Corran di pu-ro lat - te, E le Fon-ta-ne in tat -

8<sup>8</sup> - te Corran di pu-ro lat - te, Cor randi pu - ro lat - te.

Tenor

# Vali vicine, e Rupì à3

Simon Boyleau (fl.1544-1586)

Tempio armonico della Beatissima Vergine (1599)

7<sup>8</sup> Val - li vi - ci-ne, e Ru - pi, Val - li vi - ci-ne, e Ru - pi,

11<sup>8</sup> Ci - pres - si, Ol - mi, et A-be - ti, Por - get - te o -

14<sup>8</sup> rec - chie à le mie bas-se ri - me? E non re-man-de'

17<sup>8</sup> Lu - pi Gl'Ag - nel - li mansu-e - ti: Ma tor-ni'l Mondo à

21<sup>8</sup> quel-le u-san-ze pri - me: Fio-ri can per le ci - me, Fio-ri can per le ci - me

26<sup>8</sup> I Cer-ri in bian - che Ro - se, E per le spi -

31<sup>8</sup> - ne du - re, Pen - dan l'U - ve ma tu - re: Pen - dan l'U - ve ma -

34<sup>8</sup> tu - re: Su den di mel le quer cie alt'e no-do - se, E le fon-ta-ne in-ta -

37<sup>8</sup> te Cor-ran di pu-ro lat - te, E le fon-ta-ne in ta - te

41<sup>8</sup> Corran-di pu-ro lat - te, Corran di pu-ro lat-te. E le fon-ta-ne in ta -

8<sup>8</sup> te Corran di pu - ro lat - te, Cor - ran di pu - ro lat - te.